



En klaven stam från ett  
päronträd.

600 x 150

Lägg märke till bark-  
kanterna!

Nedan musikinstrument i  
alträ.

500 x 400

Bild 7

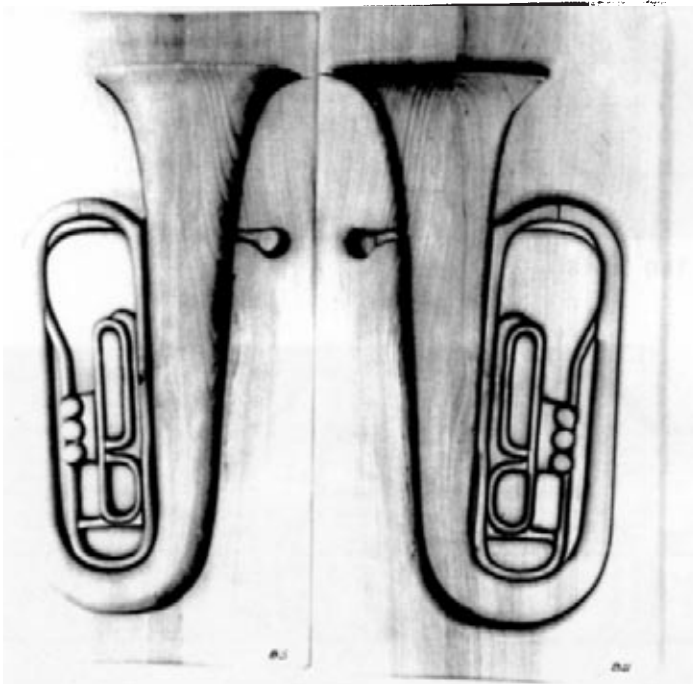


Bild 8

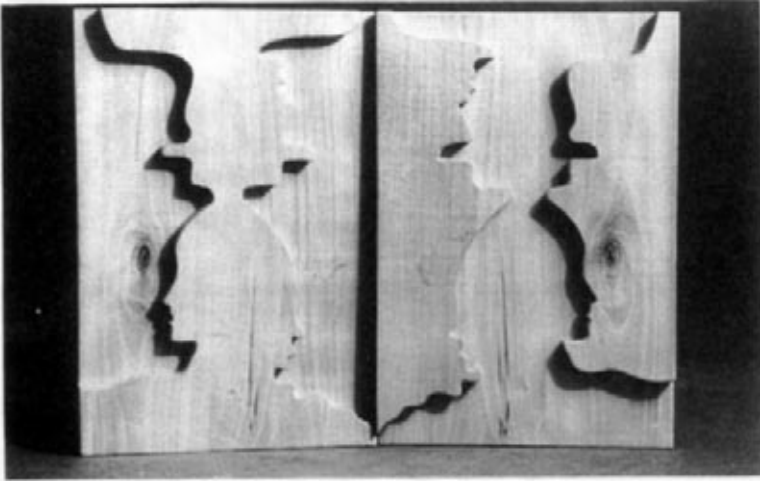


Bild 9

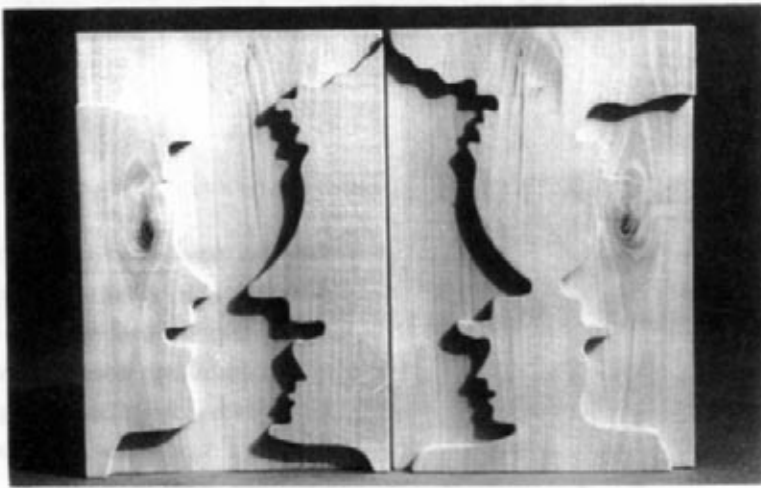


Bild 10

Båda halvorna går att vika i varann. På den undre bilden har jag vänt tavlorna upp och ner. Detta därför att det ska gå lättare att upptäcka mängden av ansikten som finns i bilden.

Björk 480 x 350

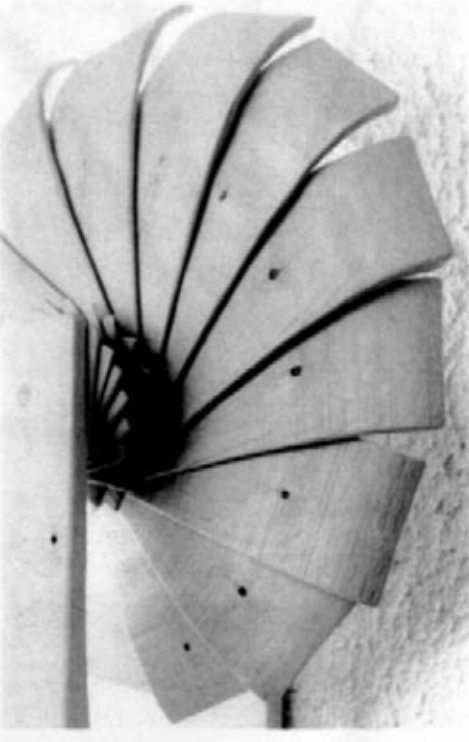


Bild 17

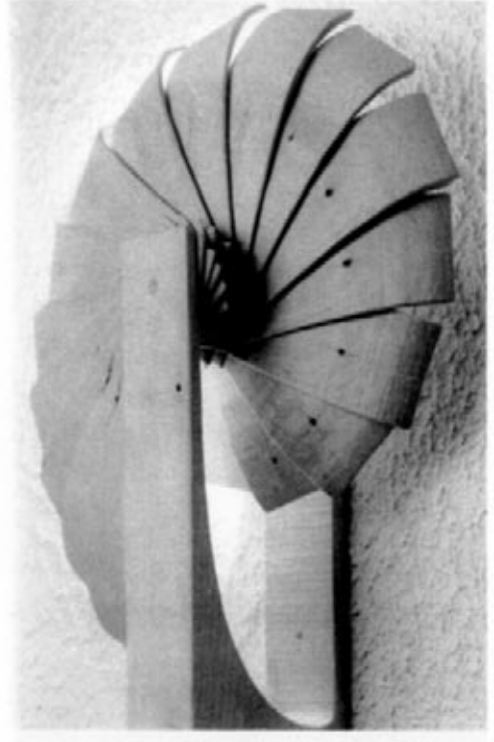


Bild 18

Dessa bilder visar hur plankan  
skurits upp i tunna skivor.  
Skivorna har sedan vridits runt  
till en snäckform.  
Utgångsmaterial: Björk 350 x 130

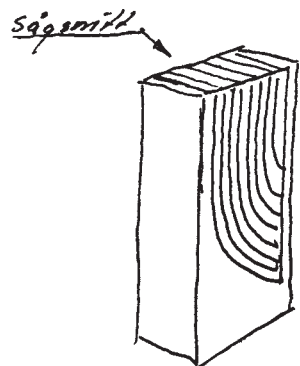




Bild 19

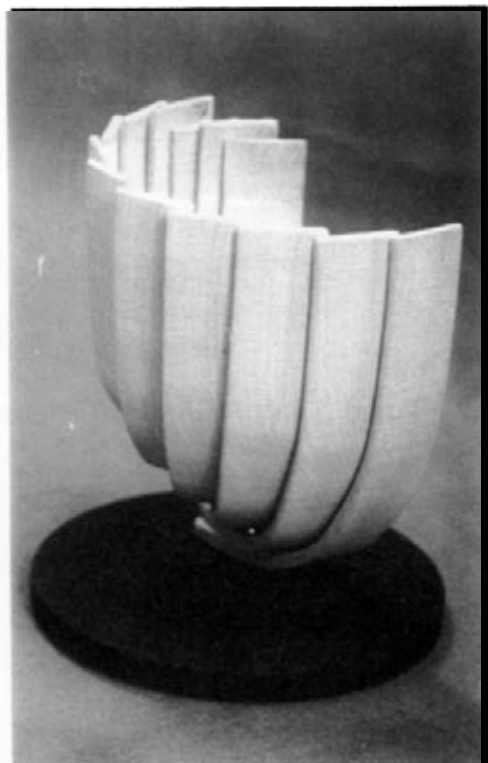


Bild 20

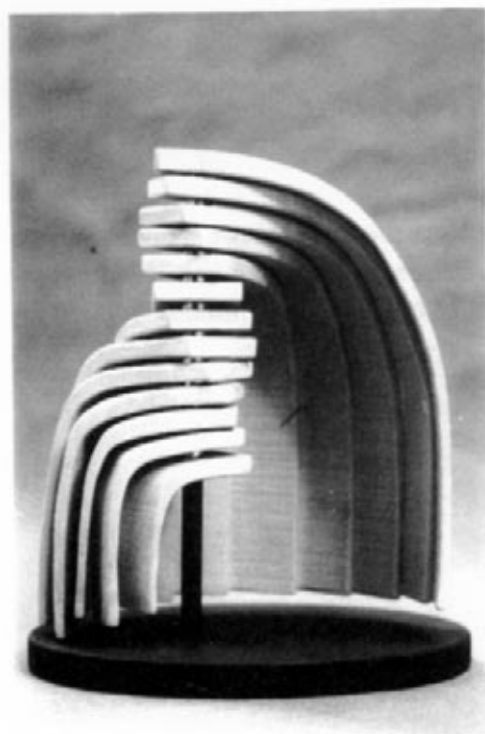


Bild 21

Dessa foto är tagna så att de avslöjar ojämnheter i spiralformen. Ojämnheterna verkar störande när ögat letat upp dem.

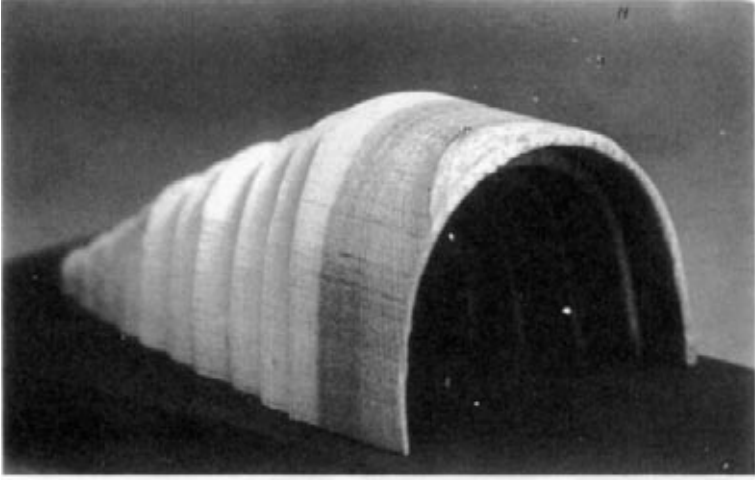


Bild 69

Lek med ett stycke almträ 90 x 65

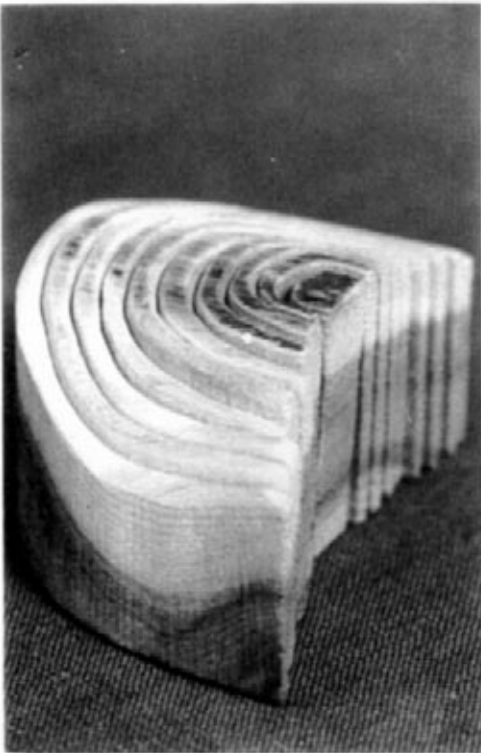


Bild 70

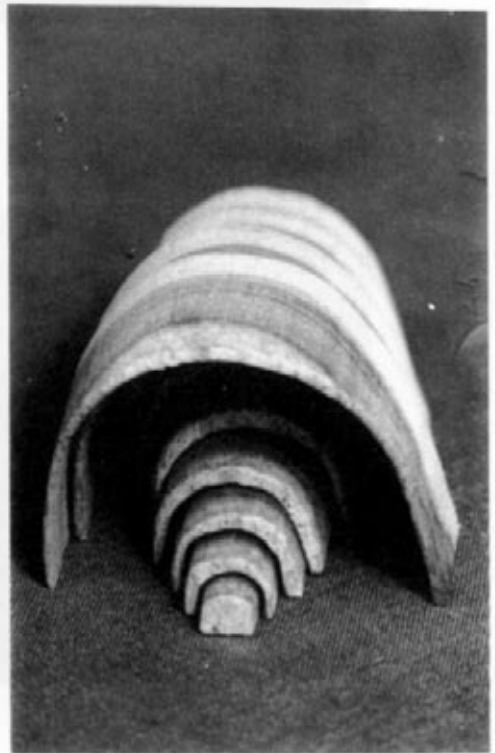


Bild 71

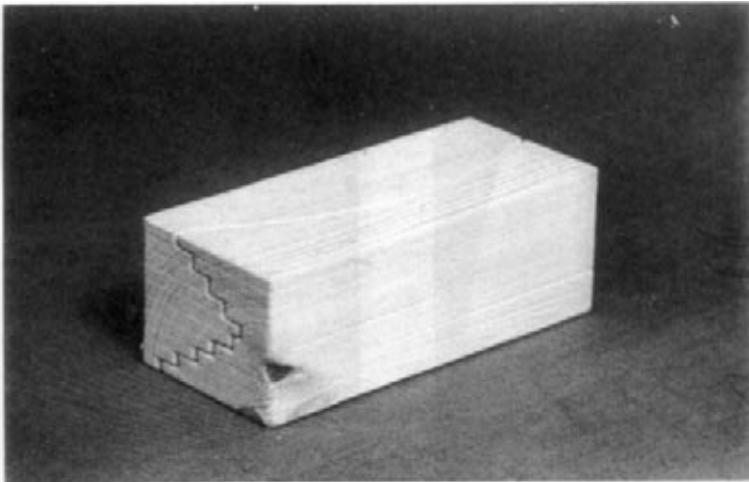


Bild 72

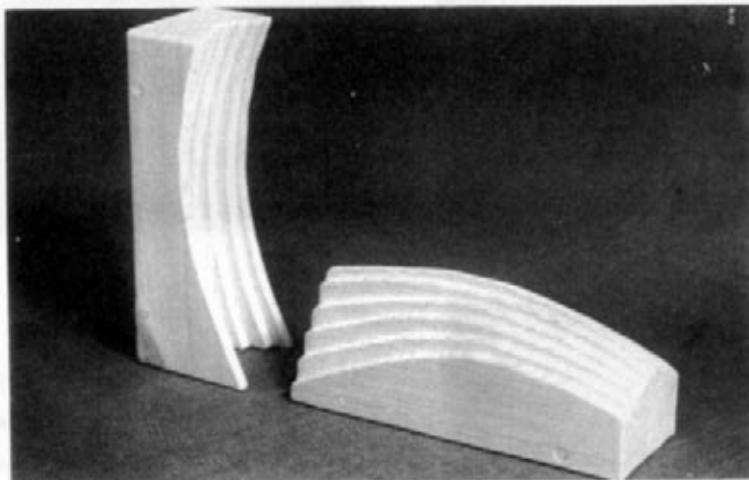


Bild 73

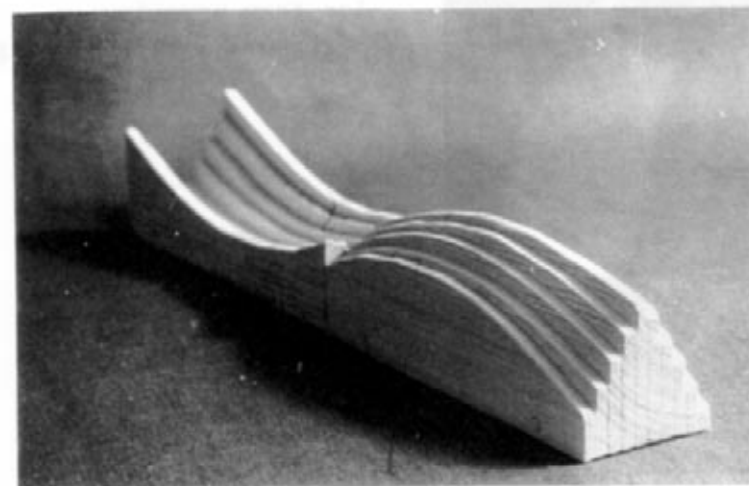


Bild 74



Bild 84

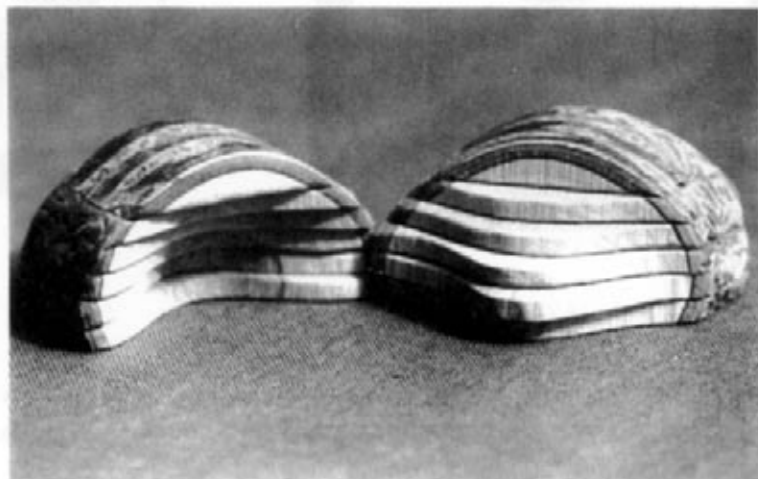


Bild 85

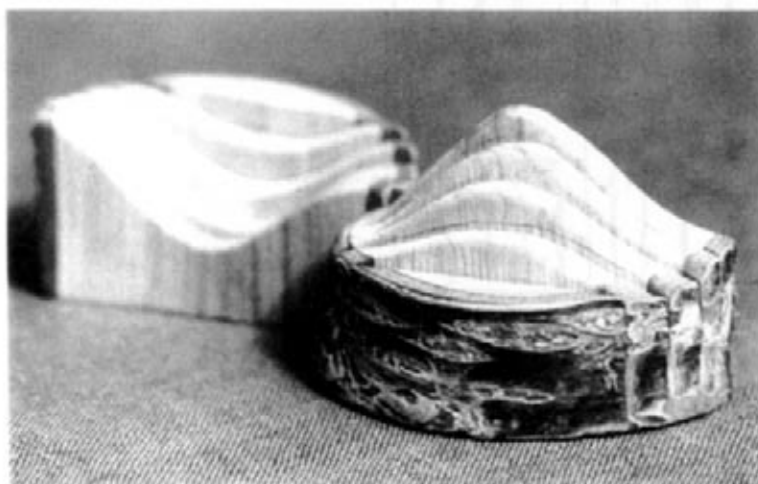


Bild 86 "Snabbskiss" med material från vedlären.

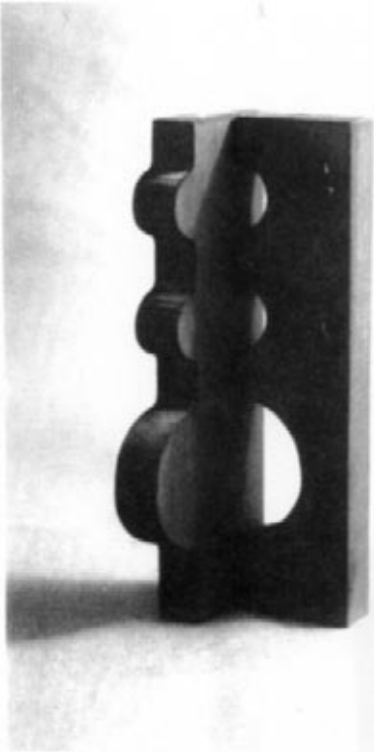


Bild 87

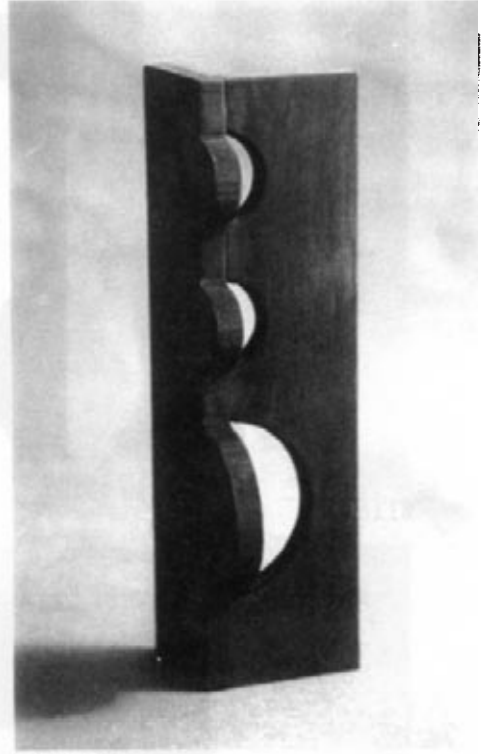


Bild 88

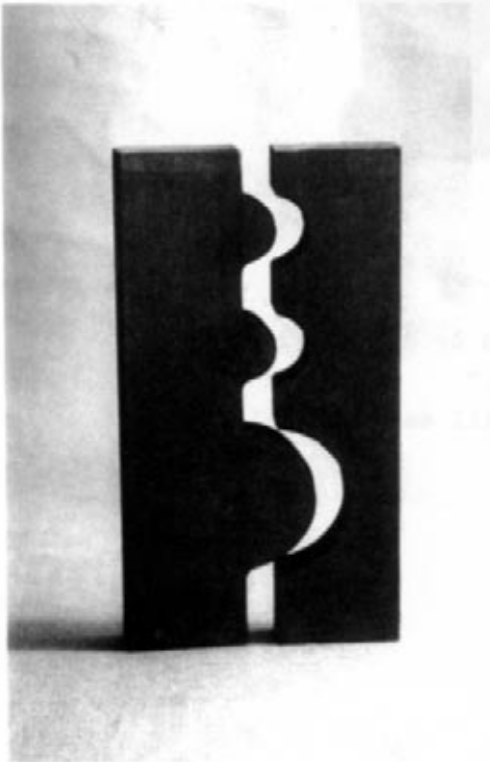


Bild 89

En enkel kontursågning har  
gett en positiv och en ne-  
gativ bild.

Genom förskjutningar kan  
formen göras intressant.  
Olika tjockt virke har an-  
vänts.

Betsad björk höjd 300



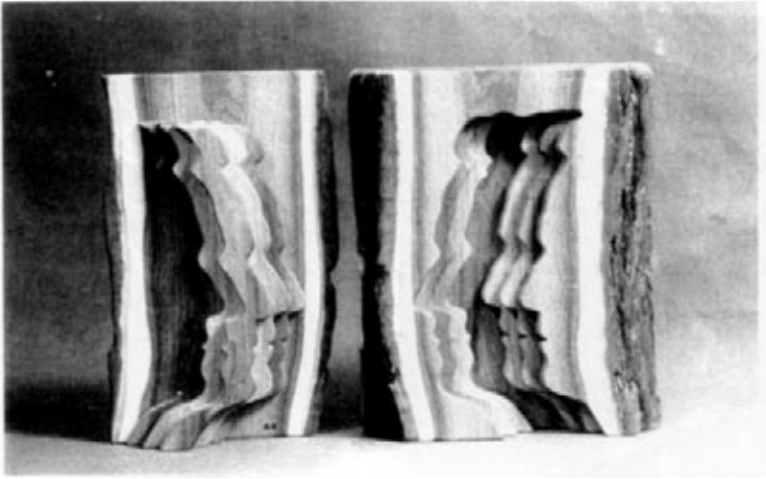


Bild 95

Den övre bilden visar två halvor som passar i varann. Materialet till de undre bilderna är taget av flera hundra år gamla takbräder. Yttertakbrädor från ett östgötatorp.

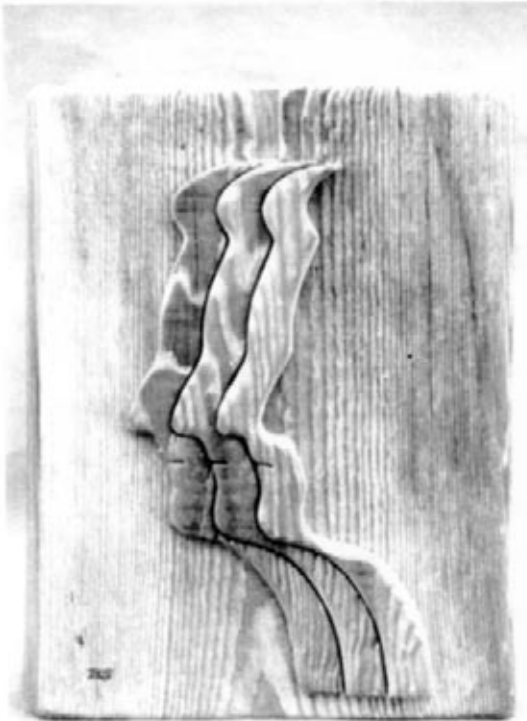


Bild 96



Bild 97



Bild 98

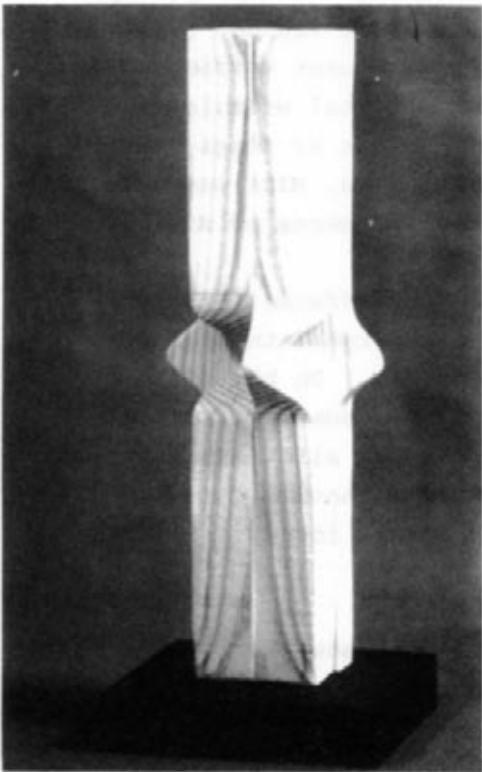


Bild 99

Ovan diagonalt kluven  
björkplanka.

Undre bilden furu 9 x 9  
cm. Materialet är klu-  
vet från två håll och  
ihoplimmat så att yt-  
terhörnen hamnat i cent-  
rum.

Utgångsmaterial till und-  
re bilden: Furu 330 x 70